

PROGRAMME

Vendredi 18 novembre - après-midi



Restitution des ateliers

Par les animateurs des ateliers

13:45

Conférence finale « La Géointelligence pour la gestion de crise »

Des retours d'expériences opérationnelles (risques naturels, risques attentats,...) mobilisant des ressources géomatiques (compétences, données, outils cartographiques) mettront en exergue les enjeux de coordination auxquels les acteurs de la sécurité civile et de la Défense sont confrontés.

Animation et introduction par **Corine LOCHET**, chargée du développement des politiques maritimes intégrées, Service Hydrographique et Océanographique de la Marine (SHOM)

- **Pierre MACE**, Directeur GIP ATGERI - PIGMA
- **Colonel François GROS**, Service Départemental d'Incendie et de Secours de Vendée (SDIS 85)
- **Colonel Philippe DUTRONCY**, Centre d'Expertise de l'Informatique de la Section Technique Armée de Terre



Discours de clôture et visite du salon des exposants

CONTACTS et RESSOURCES

afigeo@afigeo.asso.fr - www.afigeo.asso.fr
contact@geopal.org - www.geopal.org

LES PARTENAIRES

PRESTIGE



OR



ARGENT



La Géomatique au service de l'intelligence territoriale

PROGRAMME

Jeudi 17 novembre - matinée

Animation par Vincent DESHOUX, Animateur GEOPAL / GIGALIS



Accueil des participants au Palais des Congrès ATLANTIA et visite du salon des exposants

10:00

Discours d'Ouverture des 9^e Rencontres « Les enjeux de l'information géographique en 2016 »

- **Jean-Marie SEITE**, Président d'AFIGEO
- **Dominique CAILLAUD**, Président de la commission données du CNIG, Président honoraire d'AFIGEO
- **Philippe HENRY**, Président de GIGALIS
- **Maurice PERRION**, Vice-président de la Région Pays de la Loire, Président de la commission Territoires, ruralité, santé, environnement, transition énergétique, croissance verte et logement
- **Benoît JACQUEMIN**, Secrétaire général adjoint pour les affaires régionales, auprès du Préfet de région

11:00

Conférence « GEOPAL : un centre de ressources géomatiques en Pays de la Loire... »

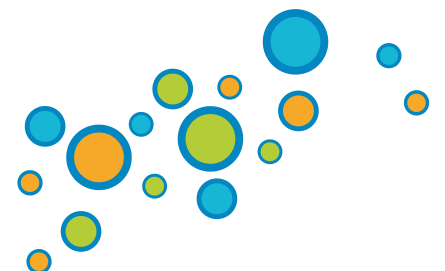
- Visite guidée du territoire : GEOPAL, ses projets, ses partenaires
Vincent DESHOUX, Animateur GEOPAL / GIGALIS

11:30

Retours d'expériences « ... pour co construire des usages à forts enjeux »

Illustration concrète de l'apport de la dynamique régionale (Animation Vincent DESHOUX)

- L'Observatoire Régional des Risques Côtiers, **Marc ROBIN**, Université de Nantes
- La biodiversité floristique en Pays de la Loire, **Christophe BOUGAULT**, Conservatoire Botanique National de Brest
- Une gestion départementale de l'adresse, **Cédric SEIGNEURET**, Géo Vendée
- Référentiel Très Grande Echelle (RTGE) et Plan Corps de Rue Simplifié (PCRS) : comment faire ?
 - **Peggy MINGOT**, Communauté d'Agglomération de la Région Nazairienne et de l'Estuaire
 - **Eric BLEUZET**, Nantes Métropole
 - **Laurence CHANTEAU**, Le Mans Métropole



PROGRAMME

Jeudi 17 novembre - après-midi

Animation par Christine ARCHIAS, Vice-présidente AFIGEO et Directrice du CRIGE-PACA

Retours d'expériences « Les applications pilotes du projet ENERGIC OD »

- Le projet ENERGIC OD, Yves RIALANT, AFIGEO
- ProxiSanté : Application d'analyse de l'accessibilité aux services de santé, Thomas PORTIER, Depth France SAS
- Surveillance du trait de côte, Thierry VILMUS, BRGM
- Intégration des données de capteurs dans les infrastructures de données géographiques, François LEPRINCE, Alkante S.A.S
- Le bruit dans ma ville - OnoMap, Erwan BOCHER, CNRS / Judicaël PICAUT, IFSTTAR

Conférence « Observer la circulation des données géographiques pour anticiper les usages »

- Le nouvel observatoire numérique des plateformes territoriales de l'information géographique, Marie-Neige LEBOURG, CEREMA / AFIGEO
- Stratégies, contenus et usages des IDG françaises :
Françoise GOURMELON, CNRS - LETG-Brest et Jade GEORIS CREUSEVEAU, CNRS - Passages-Bordeaux

Pause et visite du salon des exposants

Conférence et table ronde « Plateformes d'information géographique et open data : vers des plateformes de la connaissance ? »

Ouverture des données, articulation entre échelon local et national, usages innovants...
Comment les plateformes et leurs infrastructures vont-elles répondre aux nouveaux enjeux réglementaires, territoriaux, technologiques et applicatifs qui s'imposent à elles ?

Animation et introduction sur les enjeux pour les plateformes territoriales d'information géographique,
par Christine ARCHIAS, AFIGEO / CRIGE-PACA

Participants :

- Brigitte BACCAÏNI, Commissariat général à l'égalité des territoires (CGET) / Observatoire des Territoires
- Alain CAIRAULT, Opendata France
- Claire GALLON, LiberTIC
- Stéphane MEVEL-VIANNAY, GéoBretagne

Départ pour la soirée festive organisée à l'Océarium du Croisic !



PROGRAMME

Vendredi 18 novembre - matin

Accueil des participants et visite du salon des exposants

Ateliers « Territoires intelligents : exploiter le potentiel des services basés sur la donnée géographique pour la gestion intégrée des territoires »

Dans chaque atelier alterneront : interventions, retours d'expériences en support aux échanges avec les participants.

Atelier 1 : Réseaux intelligents

Cet atelier examinera sous différents points de vue la place de la donnée géographique dans les projets Smart Grid et, plus globalement, les problématiques liées aux données (qualité, temps réel, Big data...), aux infrastructures techniques (capteurs, stockage, diffusion...) et aux usages (intervention, gestion, analyse...).

- Animation : Benoît LIENARD, Géoplateforme17, Directeur SOLURIS
- Projet SMILE : bâtir les premiers réseaux électriques intelligents de l'Ouest, Laurent GERAULT, élu régional, Vice-président Environnement, Transition énergétique et croissance verte de la commission Territoires, ruralité, santé, environnement, transition énergétique, croissance verte et logement.
- Répondre aux enjeux de la transition énergétique avec les Smart Grids, Olivier DUHAGON, Directeur Enedis Pays de la Loire

Atelier 2 : Bâtiments intelligents

Cet atelier se concentrera sur les enjeux offerts par les maquettes numériques de bâtiments, comme support aux projets de bâtiments intelligents, connectés. Cet atelier interrogera les rapprochements, à la fois sur le plan technique et organisationnel, entre BIM, modèle 3D de bâtiments et SIG dans la perspective d'établir des connexions entre technologies, données et corps de métiers.

- Animation : Nathalie DEJOUR, Freelance Géomatique
- SIG et BIM, le croisement des compétences, Jean-François GIGAND, Ecole Nationale des Sciences Géographiques (ENSG)
- La vision des acteurs de l'écoconstruction, Laurent BARTHOLOMEUS, SISBA / Novabuild
- Rennes 3D, Cécile TAMOUDI, Rennes Métropole

Atelier 3 : Mobilité intelligente

Illustré d'expériences concrètes, cet atelier abordera le rôle structurant des projets de mobilité pour les citoyens, les collectivités et les entreprises. Sur quelle source de données efficace et pérenne s'appuyer ? Comment anticiper les usages ?

- Animation, Patrick GARNIER, CEREMA Ouest
- Projet DESTINEO, Pauline CARQUIN, Région Pays de la Loire
- Application associant les citoyens, Nicolas TRONCHON, TransWay

Visite du salon des exposants

Workshop des partenaires IGN et Leica Geosystems

Vers la constitution d'une infrastructure collaborative pour le traitement des Etablissements Recevant du Public (ERP) -
Véronique PEREIRA, IGN

Innovations technologiques pour l'acquisition de données et les SIG - Olivier JOURDAN et Raphaël GOUDARD,
Leica Geosystems

Déjeuner sur place et visite du salon des exposants